

Sprachversionen dieses Flyers  
[www.frauenhaus-peine.de/flyer](http://www.frauenhaus-peine.de/flyer)

Englisch: This flyer in English  
[www.frauenhaus-peine.de/flyer](http://www.frauenhaus-peine.de/flyer)

Französisch: Ce dépliant en français  
[www.frauenhaus-peine.de/flyer](http://www.frauenhaus-peine.de/flyer)

Polnisch: Ta ulotka w języku polskim  
[www.frauenhaus-peine.de/flyer](http://www.frauenhaus-peine.de/flyer)

Russisch: Эта листовка по-русски  
[www.frauenhaus-peine.de/flyer](http://www.frauenhaus-peine.de/flyer)

Arabisch: هذه الامنشور ابلاغية لاعربية  
[www.frauenhaus-peine.de/flyer](http://www.frauenhaus-peine.de/flyer)

Türkisch: Türkçe'deki bu broür  
[www.frauenhaus-peine.de/flyer](http://www.frauenhaus-peine.de/flyer)

**Anschrift** Peiner Frauenhaus  
Postfach 1371  
31203 Peine

**Telefon** 05171 55557  
**Fax** 05171 590318

**E-mail** peiner.frauenhaus@t-online.de

**Homepage** [www.frauenhaus-peine.de](http://www.frauenhaus-peine.de)

**Bürozeiten** Mo - Do 9<sup>00</sup> - 16<sup>00</sup> Uhr  
Fr 9<sup>00</sup> - 13<sup>00</sup> Uhr

**Spendenkonto** Sparkasse Hildesheim Goslar Peine  
IBAN: DE91 2595 0130 0002 7042 86  
BIC: NOLADE21HIK

Terminvereinbarungen für persönliche Beratungen zu den Bürozeiten des Peiner Frauenhauses unter 05171 55557

Gefördert durch das Niedersächsische Landesamt für Soziales, Jugend und Familie und den Landkreis Peine



w w w . f r a u e n h a u s - p e i n e . d e



## Peiner Frauenhaus

### Schutz und Unterkunft

### Beratung und Unterstützung für Frauen mit ihren Kindern



Telefon **05171  
55557**

## Was bietet das Frauenhaus?

Schutz und sichere Unterkunft.

Beratung (bei Bedarf mit Hilfe von Dolmetscherinnen) und Unterstützung bei allen Fragen, welche die neue Lebenssituation betreffen.

Hilfe bei der Klärung der finanziellen Situation, bei Ämtergängen und bei der Wohnungssuche.

Ruhe um neue Perspektiven zu entwickeln.  
Hilfe bei der Aufarbeitung der Gewalterfahrungen.

## Wer kann ins Frauenhaus kommen?

Jede Frau ab 18 Jahren, die von körperlicher oder seelischer Gewalt betroffen ist, sowie ihre Kinder.

Einkommen, Religionszugehörigkeit und Nationalität spielen dabei keine Rolle.

## Wie erfolgt die Aufnahme ins Frauenhaus?

Zu jeder Tages- und Nachtzeit: ein Anruf und eine kurze Schilderung der Situation genügen.

Während der Bürozeiten stehen die Sozialarbeiterinnen direkt zur Verfügung.

Außerhalb dieser Zeiten wird die Aufnahme durch den Bereitschaftsdienst des Frauenhauses ersetzt.

## Wie ist das Leben im Frauenhaus organisiert?

Jede Frau bewohnt ein eigenes Zimmer und ist für sich und ihre Kinder selbst verantwortlich. Küchen, Bäder und Wohnzimmer teilen sich die Bewohnerinnen.

## Was sollten Sie ins Frauenhaus mitbringen?

- Sehr wichtig: Ausweis oder Pass
- Wenn vorhanden: Geburtsurkunde, Heiratsurkunde
- Sonstige Unterlagen: Leistungsbescheide, Krankenkassenkarte, Kontokarte, Sparbuch, Lohnsteuerkarte, Sozialversicherungsausweis
- Persönliche Gegenstände: Kleidung, Medikamente

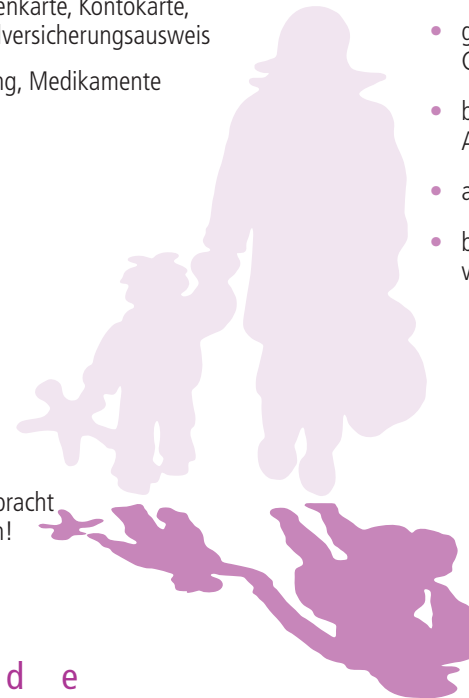
## Und für die Kinder

- Geburtsurkunde, Pass
- Impfpass/Vorsorgeheft
- Lieblingsspielzeug
- Schulsachen
- evtl. Medikamente

Auch wenn diese Dinge nicht mitgebracht werden können, bist Du willkommen!

## Die Beratungsstelle »BISS«

- ist Anlaufstelle für Frauen, die von seelischer oder körperlicher Gewalt, Trennung oder Beziehungsproblemen betroffen sind
- bietet Unterstützung für Opfer häuslicher Gewalt, wenn die Polizei angeordnet hat, dass der Täter die Wohnung nicht mehr betreten darf (Wegweisung)
- gibt Informationen über die Möglichkeiten des Gewaltschutzgesetzes
- bietet Unterstützung bei der Zusammenarbeit mit Anwältinnen und Gerichten an
- arbeitet anonym und kostenlos
- bietet Beratung an, wenn Sie von einem (Ex-)Partner verfolgt oder belästigt werden (Stalking)



**BISS-Beratungsstelle Peine**  
Wallstr. 31, Tel. 05171.588891  
Fax 05171.588290  
Biss.Peine@t-online.de  
Telefonische Terminvereinbarung